



MÉDECINS DU MONDE

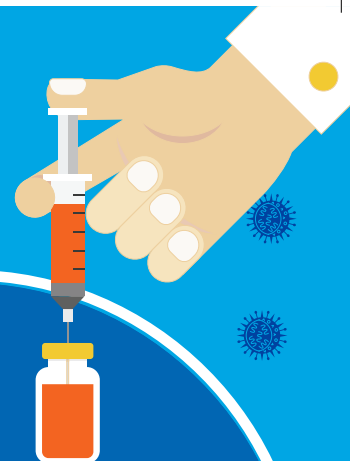
Rue Botanique 75
1210 Bruxelles

+32 (0)2 225 43 00

info@medecinsdumonde.be
www.medecinsdumonde.be

GRIPPE SAISONNIÈRE

VACCINEZ-VOUS



LA GRIPPE

EST DANGEREUSE ET TRÈS CONTAGIEUSE



- Risque de complications graves - en particulier certains groupes à risque : les **femmes enceintes** ; tout **patient âgé > 6 mois** présentant une **affection chronique** ; toute **personne > 65 ans** ; les personnes séjournant en **collectivité** ; **les enfants > 6 mois** sous **thérapie à l'aspirine** au long cours.
- Le virus **change d'une année à une autre**.
- Il est impossible de prévoir la **gravité de l'épidémie**.
- Il est possible d'attraper le **Covid-19 et la grippe en même temps**, avec des conséquences **graves et parfois mortelles**.

LE VACCIN

SAUVE DES VIES



- Il aide à **combattre le virus**.
- Il **réduit le risque** de complications.
- Les **effets indésirables** sont **sans gravité**.
- Il réduit le **risque de transmission** aux personnes vivant avec vous.
- Il **réduit** les risques de **complications sérieuses** dû à une **double infection** par le **Covid-19** et la **grippe**.

OÙ SE FAIRE VACCINER ?



CENTRE ATHÉNA

31 Boulevard Bischoffsheim - 1000 Bruxelles

Quand ? Mardi 14h - 17h

MEDIBUS

Métro-Gare du Midi - Esplanade de l'Europe - 1060 Bruxelles

Quand ? Mercredis 28/10, 11&25/11, 9/12/2020

de 18h30 à 20h30

DOUCHEFLUX

84 Rue des Vétérinaires - 1070 Bruxelles

Quand ? Jeudis 5&19/11, 3&17/12/2020 de 10h à 12h

La grippe touche environ 5% de la population.

Elle peut avoir de graves conséquences chez les personnes à risque de complications.



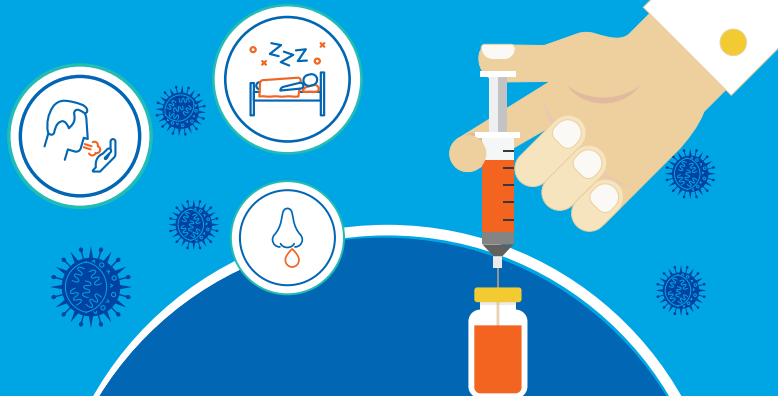


DOKTERS VAN DE WERELD

Kruidtuinstraat 75
1210 Brussel

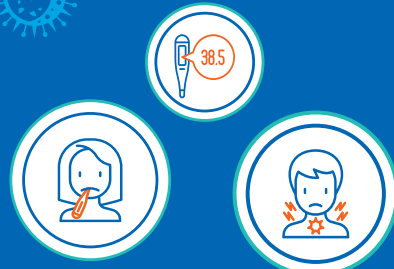
+32 (0)2 225 43 00

info@doktersvandewereld.be
www.doktersvandewereld.be



SEIZOENS- GRIEP

LAAT JE VACCINEREN



DE GRIEP



IS GEVAARLIJK EN ZEER BESMETTELIJK

- Risico op ernstige complicaties - vooral bepaalde risicogroepen: **zwangere vrouwen**; elke **patiënt > 6 maanden** met een **chronische aandoening**; iedereen **> 65 jaar**; mensen die in **gemeenschap leven**; kinderen **> 6 maanden** onder langdurige **aspirine therapie**.
- Het virus **verandert van jaar tot jaar**.
- Het is onmogelijk om de **omvang van de epidemie** te voorspellen.
- Het is mogelijk om **Covid-19 en de griep tegelijk op te lopen**, met ernstige en soms **fatale gevolgen**.

HET VACCIN



REDT LEVENS

- Het helpt het **virus te bestrijden**.
- Het **vermindert het risico** op complicaties.
- Ongewenste **bijwerkingen** zijn **niet ernstig**.
- Het **vermindert het risico op besmetting** van mensen in je nabije omgeving.
- Het **vermindert het risico op ernstige complicaties** als gevolg van een **dubbele infectie** met **Covid-19** en de **griep**.

WAAR KAN JE JE LATEN VACCINEREN?

CENTRUM ATHÉNA

Bischoffsheimlaan 31 – 1000 Brussel

Wanneer? Dinsdag 14u – 17u



MEDIBUS

Zuidstation/metro – Europa Esplanade 1060 Brussel

Wanneer? Woensdagen 28/10, 11&25/11, 9/12/2020 van 18h30 tot 20h30

DOUCHEFLUX

Veeartsenstraat 84 – 1070 Brussel

Wanneer? Donderdagen 5&19/11, 3&17/12/2020 van 10u tot 12u

De griep treft ongeveer 5% van de bevolking.

Het kan ernstige gevolgen hebben bij risicopatiënten.





DOCTORS OF THE WORLD

Rue Botanique 75
1210 Brussels

+32 (0)2 225 43 00

info@medecinsdumonde.be
www.medecinsdumonde.be

SEASONAL INFLUENZA

GET YOUR FLU SHOT



THE FLU

IS DANGEROUS AND HIGHLY CONTAGIOUS



- Risk of serious complications - in particular certain risk groups: **pregnant women**; any **patient > 6 months** old with a **chronic condition**; anyone **> 65 years old**; people **living in community**; children **> 6 months** undergoing long-term **aspirin therapy**.
- The virus **changes** from **year to year**.
- It is impossible to **predict the extent of the epidemic**.
- It is possible to catch **Covid-19** and the **flu** at the **same time**, with serious and sometimes **deadly consequences**.

THE VACCINE



SAVES LIVES

- It helps to **fight the virus**.
- It **reduces the risk** of complications.
- The minor **side effects** are **not serious**.
- It **reduces the risk of transmission** to people living with you.
- It **reduces the risk of serious complications** due to a **double infection** with **Covid-19** and the **flu**.

WHERE TO GET VACCINATED?

CENTRE ATHÉNA

31 Boulevard Bischoffsheim - 1000 Brussels

When? Tuesday 14h - 17h



MEDIBUS

Métro-Gare du Midi - Esplanade de l'Europe - 1060 Brussels

When? Wednesdays 11&25/11, 9/12/2020 from 18h30 till 20h30

DOUCHEFLUX

84 Rue des Vétérinaires - 1070 Brussels

When? Thursdays 5&19/11, 3&17/12/2020 from 10h till 12h

The flu affects about 5%
of the population.

It can have serious consequences for
people at risk of complications.





MÉDECINS DU MONDE

Rue Botanique 75
1210 Bruxelles

+32 (0)2 225 43 00

info@medecinsdumonde.be
www.medecinsdumonde.be

INFLUENZA ESTACIONAL

HAZTE VACUNAR



LA GRIPE

ES PELIGROSA Y ALTAMENTE CONTAGIOSA



- Riesgo de complicaciones graves, en particular en determinados grupos de riesgo: **mujeres embarazadas**; cualquier **paciente de más de 6 meses** con una **enfermedad crónica**; cualquier persona de **más de 65 años**; personas que **viven en comunidad**; **niños de más de 6 meses** sometidos a una **terapia de aspirina** a largo plazo.
- El virus **cambia** de un año al otro.
- Es imposible prever la **gravedad de la epidemia**.
- Es posible contraer el **Covid-19** y la **gripe** al mismo tiempo, con consecuencias graves y a **veces mortales**.

LA VACUNA



SALVA VIDAS

- Ayuda a **combatir el virus**.
- **Disminuye** las complicaciones.
- Los **efectos secundarios** no son graves.
- **Reduce** el riesgo de **transmisión** a las personas que viven con usted.
- **Reduce** el riesgo de **complicaciones graves** debido a una **doble infección** de **Covid-19** y la **gripe**.

DONDE HACERSE VACUNAR?

CENTRE ATHÉNA

31 Boulevard Bischoffsheim - 1000 Bruxelles

Cuando? Martes desde las 14h hasta las 17h

MEDIBUS

Métro-Gare du Midi - Esplanade de l'Europe - 1060 Bruxelles

Cuando? Miércoles 28/10, 11&25/11, 9/12/2020 desde 18h30 hasta las 20h30

DOUCHEFLUX

84 Rue des Vétérinaires - 1070 Bruxelles

Cuando? Jueves 5&19/11, 3&17/12/2020 desde 10h00 hasta las 12h00



La gripe afecta alrededor de 5% de la población.

las personas que corren el riesgo de sufrir complicaciones pueden tener graves consecuencias.





MÉDECINS DU MONDE

Rue Botanique 75
1210 Bruxelles

+32 (0)2 225 43 00

info@medecinsdumonde.be
www.medecinsdumonde.be

يتم، (الكريب) الركام

هنا البليقح



الزكام (الكريـب)



هو مرض خطير وشديد العدوى

- + أي مريض أكبر من ٦ أشهر ويعاني من حالة مزمنة؛ أي شخص أكبر من ٦٥ سنة؛ الأشخاص المقيمون في السكن الجماعي؛ الأطفال الأكبر من ٦ أشهر الذين يخضعون للعلاج بالأسبيرين طويل الأمد
- الفيروس يتغير من سنة إلى أخرى
- لا يمكن توقع خطورة الوباء
- من الممكن الإصابة بكوفيد ١٩ والزكام(الكريـب) في نفس الوقت، مع عواقب خطيرة ومميتة في بعض الأحيان

اللقاح



ينقذ الحياة

- يُساعد في محاربة الفيروس
- يُخفف من خطر حدوث مضاعفات
- الآثار الجانبية ليست خطيرة
- يُخفف من خطر انتقال العدوى للأشخاص الذين يعيشون معكم
- يُخفف من خطر حدوث مضاعفات شديدة بسبب الإصابة المزدوجة بكوفيد ١٩ والزكام(الكريـب)

مراكز تلقيح الزكام (الكريـب) الموسمي



CENTRE ATHÉNA

31 Boulevard Bischoffsheim - 1000 Bruxelles

متى؟ يوم الثلاثاء من الساعة ٢:٠٠ بعد الظهر حتى ٥٠ مساءً

MEDIBUS

Métro-Gare du Midi - Esplanade de l'Europe - 1060 Bruxelles

متى؟ يوم الأربعاء من الساعة ٦:٣٠ مساءً حتى ٨:٣٠ مساءً
28/10, 11&25/11, 09/12/2020 - 18h30 - 20h30

DOUCHEFLUX

84 Rue des Vétérinaires - 1070 Bruxelles

متى؟ يوم الخميس من الساعة ١٠:٠٠ صباحاً حتى ١٢:٠٠ ظهراً
05&19/11, 03&17/12/2020 - 10h - 12h





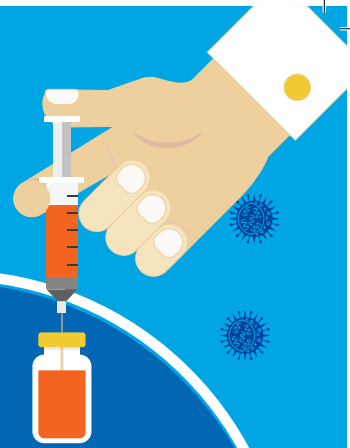
MÉDECINS DU MONDE

Rue Botanique 75
1210 Bruxelles

+32 (0)2 225 43 00

info@medecinsdumonde.be
www.medecinsdumonde.be

ወቅታዊ ሰዓል





ወቅታዊ ሰዓል

ብጣዕሚ ሓደገኛን ተላባዕን እዩ

ከቢድ ናይ ጥዕና ጸገም-ብፍላይ ንተላፈፍቲ ሰባት ፣ ነብስ ይራት፣ ኩባ 6 ወርሓ ንላዕሊ ገዕድሚኦምን ሕፃር ሕማም ዘለዎምን፣ ልዕሊ 65 ገዕድሚኦምን፣ ተላኪቦም ገነብሩ ሰባት፣ ፈውሲ ቃዓዝ ንንዊሕ ግዜ ኣብ ምውሳድ ዝርከቡ ልዕሊ 6 ወርሓ ገዕድሚኦም ቆልዑት/ህጻውንቲ

እዚ ቫይረስ ኩባ ዓመት ናብ ዓመት ይፈላላ ወይ ይቀያየር

ለብዓ ናይዚ ቫይረስ ክትግምቶ ኣሸጋሪ እዩ።

ብኮሮና ቫይረስን (COVID-19) ወቅታዊ ሰዓልን ኣብ ሓደ ግዜ ክትተሓዝ ትክእሉ እኚ፣ እዚ ከኣ ከቢድ ናይ ጥዕና ጸገምን ሓደ ሓደ ግዜ ድማ ናይ ሞት ሰፊሊን የኾንል



ልዚ ክታብት፡
ሂወት የድሕን

ነዚ ቫይረስ ኣብ ምቅላስ ይሕግዝ

ክስዑብ ዝክእል ናይ ጥዕና ጸገማት የጉድል

ከቢድ ንድናዊ ሰፊሊን ዘይብሉ

ናብ ምሰኻ ገነብሩ ክይተማሓልፍ ይከላኸል

ብሰንኪ ክልተላዊ (ዳብል) መልኪፊቲ ናይ ኮሮና ቫይረስን ሰዓልን ክመጽእ ኩባ ዝክእል ናይ ጥዕና ጸገማት ይከላኸል



ኣብዩ ክትከተብ/ብ ይከላል?

ቦታ ፡ Centre Athena Centrum: 31 Boulevard Bischoffsheim 1000 Bruxelles

መዓስ፡ ሰሉስ 14:00-17:00

ቦታ፡ Metro-Gare du Midi- Esplanade de l'Europe 1060 Bruxelles

መዓስ፡ ረቡዕ 18:30-20:30

ቦታ፡ DoucheFLUX: 84 Rue des veterinaires 1070 Bruxelles

መዓስ፡ ሓመስ 10:00-12:00





MÉDECINS DU MONDE

Rue Botanique 75
1210 Bruxelles

+32 (0)2 225 43 00

info@medecinsdumonde.be
www.medecinsdumonde.be



ወቅታዊ ኢንፍሉዌንሻ

ይከተቡ



ፍሉ/ጉንፋን



አደገኛና በከፍተኛ ሁኔታ ተላላጊ ነው የተወሰነበት አደጋ ጤና ላይ ሊያስከትል ይችላል ። በተለየ በተወሰኑ የማህበረሰብ ክፍል ላይ ፡ እርጉዝ ሴቶች ፣ በጋራ በብዛት በተወሰኑ ስፍራ የሚኖሩ ሰዎች ላይ፣ ከ6 ወር በላይ የሆኑ ለረጅም ጊዜ የአስፕሪን ቴራፒ የሚወስዱ ህጻናት ላይ

ሻይረሱ ከአመት አመት ይቀያየራል የወረርሽኝን መጠን አስቀድሞ መተንበይ አይቻልም የኮሮና ሻይረስና ፍሉ በተመሳሳይ ሰአት ሊይዙ ይችላሉ ። ይህም ከፍተኛ አደጋ ወይም ሞትን ሊያስከትል ይችላል

ክትባቱ



ህይወትን ይታደጋል ሻይረሱን ለመከላከል ይረዳል ችግሮች እንዳይወሰዱ ይረዳል ትንሽ ሳይድ ኢፌክቶች አደገኛ አይደሉም ወደ ሌላ ሰው መተላለፍን ይቀንሳል

WHERE TO GET VACCINATED?



CENTRE ATHÉNA

31 Boulevard Bischoffsheim - 1000 Bruxelles

ሞቆ ? ማክሰኛ ከ14h00 እስከ 17h00 ሰአት

MEDIBUS

Métro-Gare du Midi - Esplanade de l'Europe - 1060 Bruxelles

ሞቆ ? እሮብ 28/10, 11&25/11, 09/12/2020 - 18h30 - 20h30

DOUCHEFLUX

84 Rue des Vétérinaires - 1070 Bruxelles

ሞቆ ? ሀምስ 05&19/11, 03&17/12/2020 - 10h - 12h

